

PaintMaster Parking

Robotski sustav za označavanje parkirališta

Od snimanja lokacije do profesionalnog označavanja parkirališta



www.ineedrobot.eu



ineedrobot@roboti-adria.eu

FJD PaintMaster Parking prvi je visokotlačni robotski sustav za označavanje parkirališta na svijetu, razvijen na potpuno digitaliziranom radnom procesu. Povezuje skener FJD Trion S2 Max, planiranje putem sustava SiteMind, vizualno poravnanje i robotsko visokotlačno označavanje. Namijenjen je izradi novih podnih oznaka kao i obnovi postojećih. Od snimanja lokacije do završnog označavanja timovima pomaže smanjiti količinu ručnog rada, ubrzati izvedbu te osigurati preciznije i ujednačenije oznake.

Manje ručnog rada. Brže označavanje.

Automatsko označavanje

Prati unaprijed planirane putanje i tako smanjuje ponavljajući ručni rad pri označavanju parkirališta.



Brzo snimanje lokacije

Pomoću skenera FJD Trion S2 Max moguće je brže prikupiti podatke o rasporedu površine te smanjiti potrebu za mjerenjem, prethodnim označavanjem i dodatnim provjerama.



Upravljanje robotskom flotom

Omogućuje usklađen rad više robota na velikim parkiralištima i projektima s više zona.

Za izradu novih i obnovu postojećih podnih oznaka



Označavanje novih rasporeda

Na temelju skeniranih podataka lokacije omogućuje izradu parkirnih mjesta, smjernih strelica, pristupnih prolaza, zona zabrane parkiranja i pješačkih prijelaza.

Obnova postojećih podnih oznaka

Uz pomoć poravnanja temeljenog na računalnom vidu i umjetnoj inteligenciji precizno prati izbljedjele rubove linija, središnje linije, strelice, brojeve i granice parkirnih mjesta te osigurava ujednačene rezultate.

Uobičajeni rasporedi parkirališta

Podržava standardne rasporede parkirališta za različite tipove parkirnih mjesta i zahtjeve pojedine lokacije.

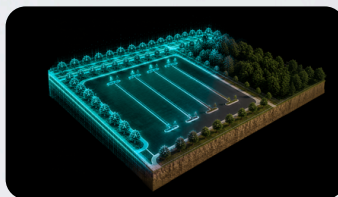


*Za izradu posebnih simbola ili oznaka po mjeri mogu biti potrebni predlošci.

Od skeniranja do označavanja

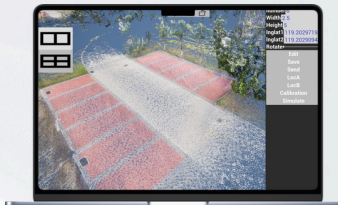
1. korak: Skeniranje

Pomoću skenera **FJD Trion S2 Max** snimate geometriju lokacije, postojeće oznake, prepreke i stanje površine.



2. korak: Rekonstrukcija

U sustavu **SiteMind** pripremite podne oznake, parkirna mjesta, smjerne strelice, prometne trake, granice i sigurnosne zone.



3. korak: Simulacija

Prije početka rada provjerite plan kretanja, redoslijed označavanja, prostor za okretanje i izbjegavanje prepreka.



4. korak: Poravnanje

Uz pomoć poravnanja temeljenog na umjetnoj inteligenciji sustav precizno prati rubove linija, središnje linije, strelice, brojeve i granice parkirnih mjesta na terenu.



5. korak: Označavanje

Izvedite visokotlačno označavanje za nove rasporede ili obnovu postojećih oznaka uz ujednačenu kvalitetu linija.



6. korak: Završetak

Označavanje završite preciznim i ujednačenim linijama spremnima za primopredaju projekta.



www.ineedrobot.eu



ineedrobot@roboti-adria.eu



Sigurnost, preciznost i učinkovitost

+ 80 %

Manje ručnog rada

5 x

Brže označavanje

Dvostupanjska sigurnost

360° nadzor u stvarnom vremenu i fizička zaštita od sudara pomažu povećati sigurnost na otvorenim površinama.



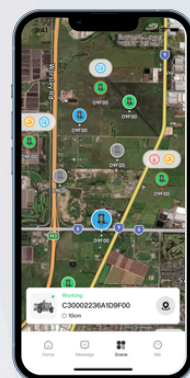
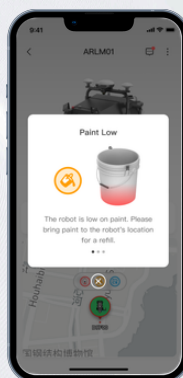
+ 50 %

Niži troškovi održavanja

*Učinkovitost može varirati ovisno o uvjetima na lokaciji, složenosti rasporeda, načinu rada tima i radnom okruženju.

Praćenje na daljinu

Putem aplikacije u stvarnom vremenu pratite stanje stroja, napredak označavanja i upozorenja.



Područja primjene



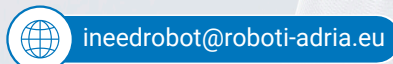
Industrijske zone



Logistički centri i utovarne zone



Vanjska parkirališta



Tehničke specifikacije

Cjelokupna jedinica

Težina	210 kg (463 lb)
Dimenzije	1700 × 1120 × 980 mm (66,93 × 44,09 × 38,58 in.)
Nadogradnje softvera	OTA
Povezivost	4G, bežična veza
Stupanj zaštite od vode	IPX4
Radna temperatura	5–35 °C

Sustav za označavanje

Podesiva širina linije	10–25 cm (3,94–9,84 in.)
Brzina označavanja	1–4 km/h
Kapacitet spremnika za boju	19 l (5 gal)
Maksimalni protok	2 l/min
Maksimalni tlak	20 MPa

Baterija i punjenje

Napon baterije	48 V
Kapacitet baterije	4 kWh
Vrijeme rada	6 h
Vrijeme punjenja	4 h
Brza zamjena baterije	Podržana



www.ineedrobot.eu



ineedrobot@roboti-adria.eu